



ს.ს. "თელასი"

პროექტი VV-17/17

ქ. თბილისი კრწანისის რ-50

### ელ- მომარაგება

6-10კვ მ/მ ამორტიზირებული კაბელის მონაკვეთის შეცვლა ორთაჭალა ფ-3-დან გამომავლი ს/ქ 7041-ის მიმართულებით

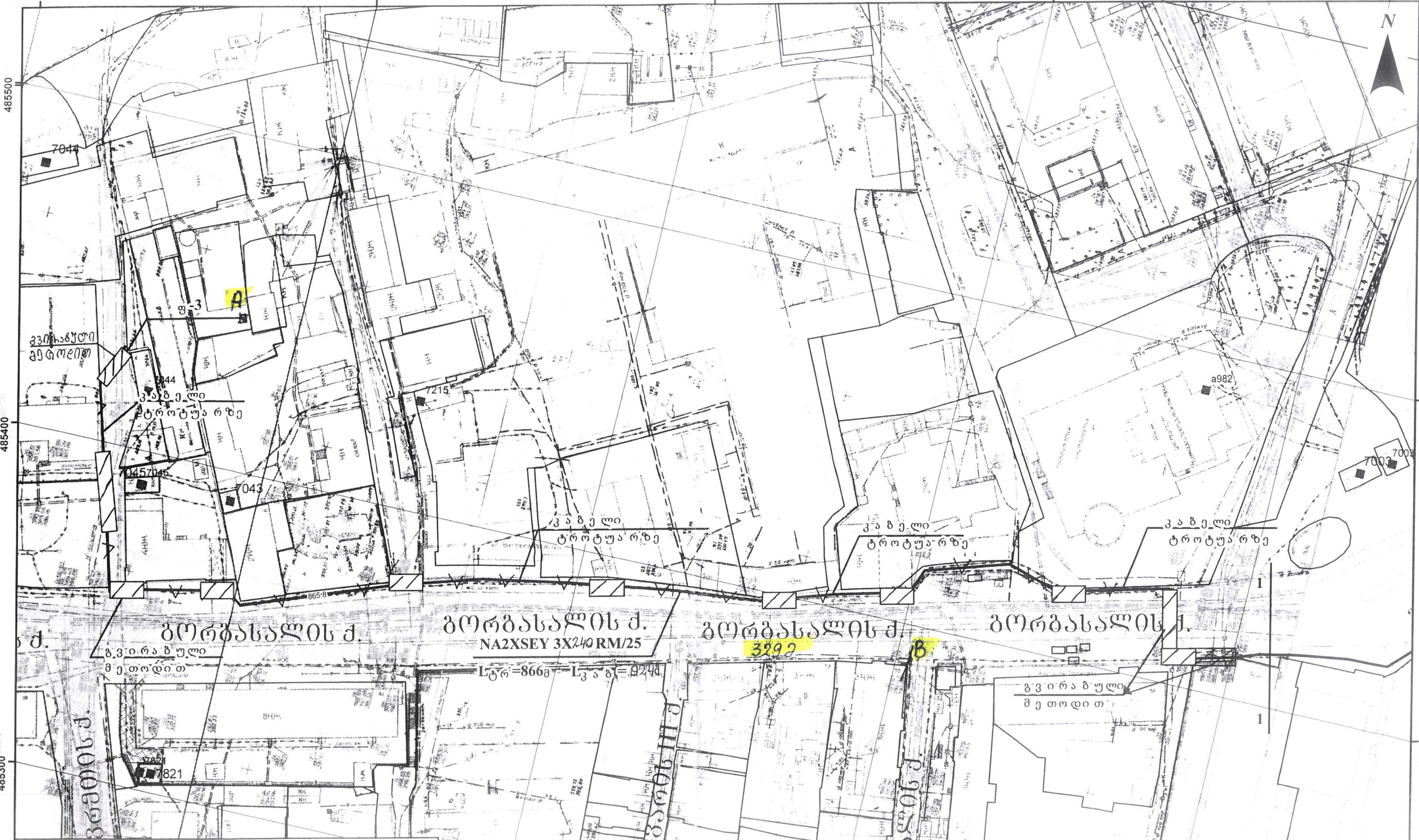
პროექტანტი;

გ. დათუაშვილი

სს "თელასი"	АО "ТЕЛАСИ"
	პროექტი № VV-17/17 Проект № VV-17/17
25 11	2016 წ.წ

თბილისი 2016

ფ.	ფ.რ.
1	5



**პირობითი აღნიშვნები**

— ▽ —	B	წყალი	⚡	— ს.ქ.
— კ —	K	კანალიზაცია		
— თ.ძ. —	T	თბო.სმელი		
— ტ —	C	კაფშირბაგმულა		
— ▽ —		არსებული საკაბელო ქსელი		
— ▽ —		საპროექტო საკაბელო (6-10კვ) ქსელი (ტრანსფორმ.)		
— ▽ —		საპროექტო საკაბელო (6-10კვ) ქსელი (მიღში)		
— ▽ —		ღამიწვა		

ბორბასალის ქ. NA2XSEY 3X240 RM/25  
 სტრ = 866მ სკაბ = 824მ  
 ნაპირგზის ქ.

სამ. უფროსი	ნ. შოთაბერიძე	თარიღი	პროექტი: VV-17-17
უფ. ინჟინერი	რ. მოღვაძე	ელექტროტექნიკური ნაწილი	
ინჟინერი	გ. მათუაშვილი	ქ. თბილისი, კრწანისის რ-ნი ამორტიზირებული მ/მ კაბელის მონ. შეცვლა ორტაბალა ფ-3-დან ს/მ 7041-მდე	
მძსპლ. უფრ.	ლ. სისხური	ელ. მომარაგება, გამრიცხველიანება	სტალია
		მალაღი (6-10კვ) კაბელის საკაბელო ქსელის აკრძ. მ 11000	უფრ. № 3
			ფ. რაოდ 5
			ს.ს. "თელასი"-ს საპროექტო სამსახური

სპეციფიკაცია ( NA2XSEY კაბელისათვის)

ბანმარტეპიტი ბარათი

წინამდებარე პროექტი დამუშავებულია სს "თელავი"-ს საპროექტო სამსახურის მიერ 2016 წლის ქსელის რეკონსტრუქციისა და განვითარების სინქრეტიციო პროგრამის თანახმად. პროექტი ითვალისწინებს კრწანისის რ-ში ორთაჭალა ფ №3-დან ს/კ №7041-მდე გამომავალი მაღალი ძაბვის ამორტიზირებული კაბელები მონაკვეთის შეცვლას

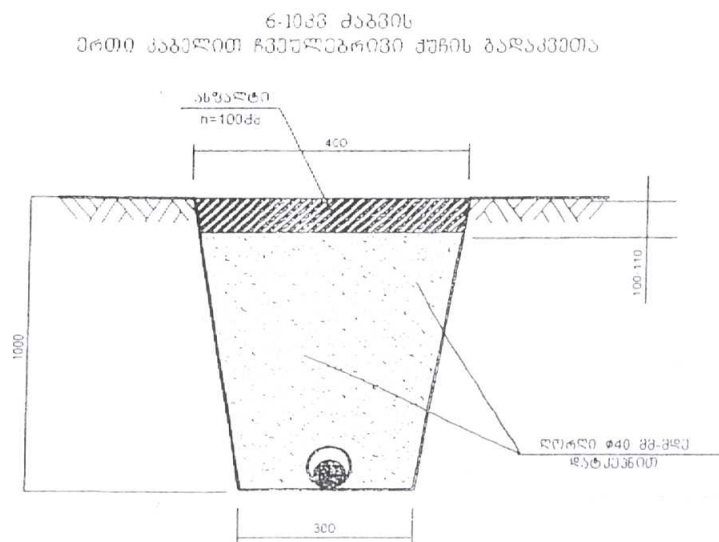
საბირთვო ღონისძიებები

1 გაითხაროს ნახაზის თანახმად ორთაჭალა ფ №3-დან მომავალი კაბელების მონაკვეთი ს/კ №7041-მდე საკაბელო არხი (ტრანშეა) ერთი კაბელისათვის

(პლანზე არა არის დატანილი მიწისქვეშა კომუნიკაციები მუშაობის პროცესში მოხდეს მიწის დამატება)

შენიშვნა: ქუჩის ავტო ტრანსპორტის სავალი ნაწილის გადაკეთაზე ტრანშეა გაითხაროს 1,0მ სიღრმეზე

- 2 ჩალაგდეს ტრანშეაში ნახაზის თანახმად კაბელის დამცავი მილები
- 3 მოეწყოს ტრანშეაში საკაბელო ბაღში გაცრილი მიწით (H=10სმ)
- 4 ჩაიდოს ტრანშეაში დამცავ მილებში გატარებით კაბელი NA2XSEY 3X240RM/25
- 6 მიერთდეს კაბელის ბოლოები ს/კ-ებში არსებულ (ძველი მიერთების წერტილი) მაღალი ძაბვის უჯრედების გამომავალ მოჭერებზე საბოლოო ქუროების მეშვეობით
- 7 ამოივსოს საკაბელო არხი მიწით და აღდგეს დაზიანებული ასფალტის საფარი
- 9 ყველა სამუშაო შესრულდეს **ПУЭ**-ს წესების შესაბამისად

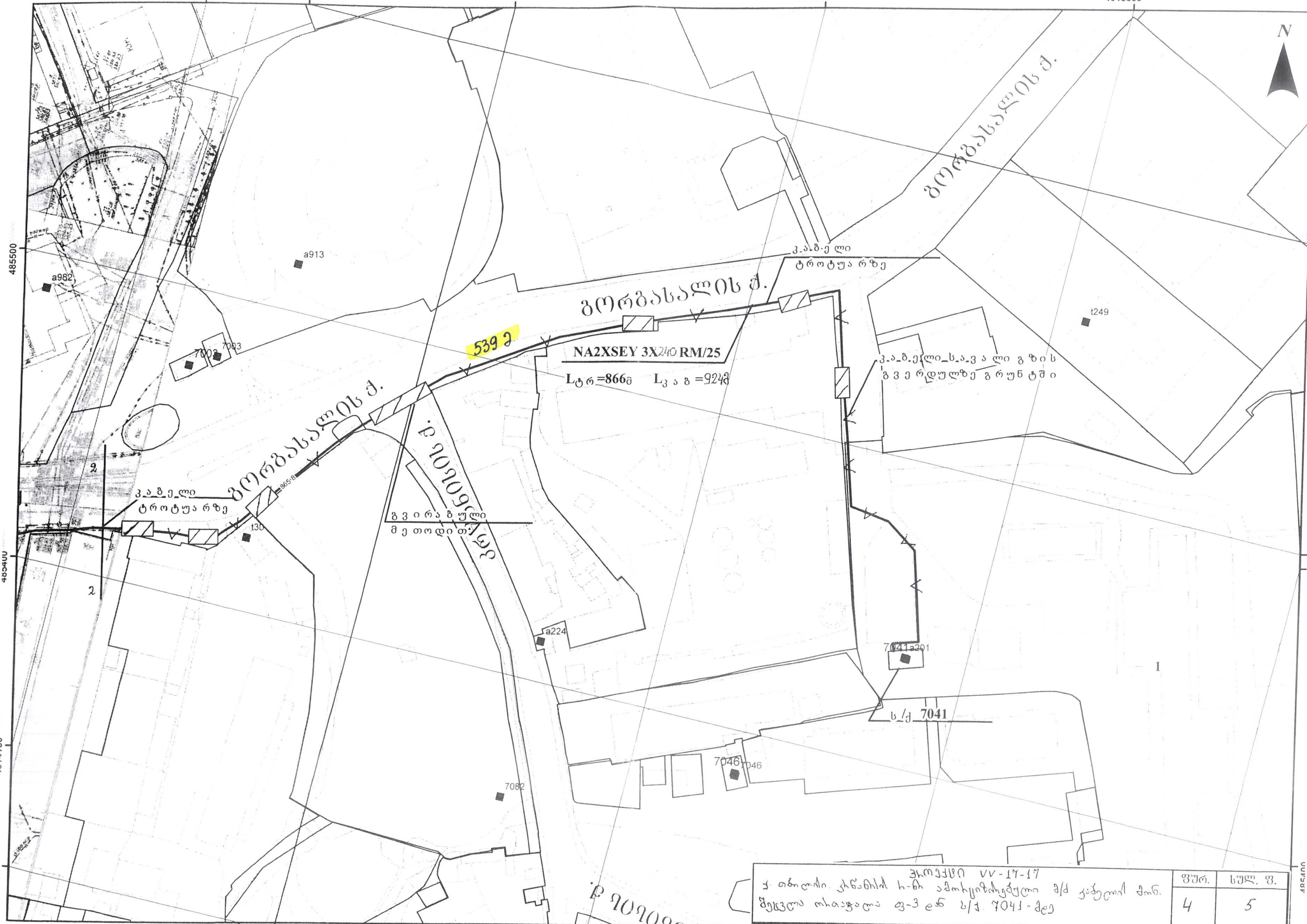


№	მასალის დასახელება	ტიპი, მარკა, ზომა	ერთეული	რაოდენ
1	კაბელები კაბელი (10კვ. კაბელები)	NA2XSEY 3X240 RM/25	მ	924
2	მაღალი ძაბვის (10კვ) შიდა დამცავი საბოლოო ქურო (NA2XSEY კაბელისათვის)	ПКВто 3-10 150/240	ცალი	1
3	დამცავი არმატურა	EAKT1657		1
4	სასიგნალო გამაფრთხილებელი ლენტა	B=150მმ	მ	1X701
5	დამცავი მილი	D=110/122მმ	მ	165
6	შუალედური გადაბმის ქურო	ПСТО-10/3X150/240	ც	4

სამშენებლო-სამონტაჟო სამუშაოების მოცულობა

№	სამუშაოს დასახელება	ზანზ	რ-ბა ჯამური	A-B wertili	B-7041
1	ასფალტისა და საფარის აღდგენა	75.08 მ <sup>2</sup>	33	13	20
2	ასფალტირებული საფარის დაგება	მ <sup>2</sup>	318	121	197
3	თხრილის დამუშავება III კატ. გრუნტში	მ <sup>3</sup>	222	84	138
4	დამცავი მილის ჩალაგება	მ	165	63	102
6	კაბელის გატარება დამცავ მილში	მ	175	67	108
7	საწილის მომზადება I კაბელისათვის	მ	701	266	435
	სილით ჯამური	მ <sup>3</sup>	49	19	30.0
8	კაბელის ჩალაგება თხრილში	მ	743	282	461
9	სასიგნალო ლენტის ჩადება თხრილში	მ	701	266	435
10	კაბელის გატარება ქს-ში	მ	6	-	6
11	თხრილის შევსება:				
	გრუნტით	მ <sup>3</sup>	15	6	9
	ღორღით	მ <sup>3</sup>	34	13	21
	ქვიშა-ხრეშის ნარევი	მ <sup>3</sup>	124	47	77
12	სამშენებლო ნარჩენის გატანა:				
	გრუნტი	395.85 მ <sup>3</sup>	203	75	128

პროექტი VV-17-17 + თხრილის ქსენილი ხ-ბნ ამოხიზნულები მ/ქ კაბელოთ მონ. შევსება ორთაჭალა ფ-3 დან ს/კ 7041-მდე.	ფურ.	სულ. ფ.
	2	5



პროექტი № 17-17  
 ქ. თბილისი, კნახისი ხ-ის ამოხეობილი მ/მ ნაწილი მონ.  
 შედგება ოთხიდან ფ-3 და ს/გ 7041-დან

ფურ.	სულ. ფ.
4	5

